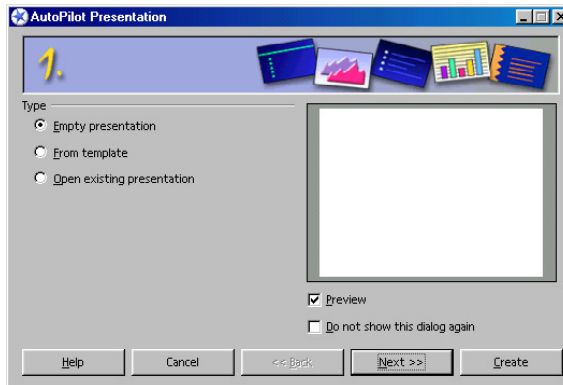


# Mengoperasikan Piranti Lunak Presentasi Openoffice.Org Impress

## A. Menyisipkan dan Mengatur Layout Slide

1. Jalankan OpenOffice.org Impress. Pada kotak dialog AutoPilot Presentation pilih tipe **Empty presentation**, lalu klik **Create**.



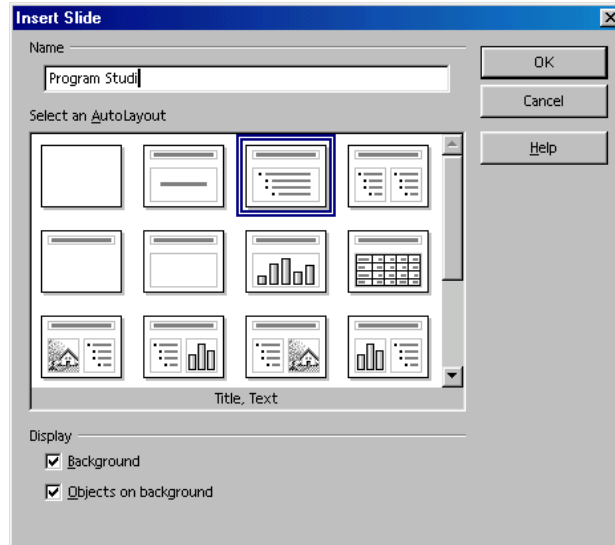
Gambar 1

2. Pada kotak dialog Modify Slide, ketik **Judul** pada kotak teks Name. Pilih AutoLayout **Title Slide**, lalu klik **OK**.
3. Ketik judul presentasi seperti pada gambar di halaman berikut ini, pada slide pertama.



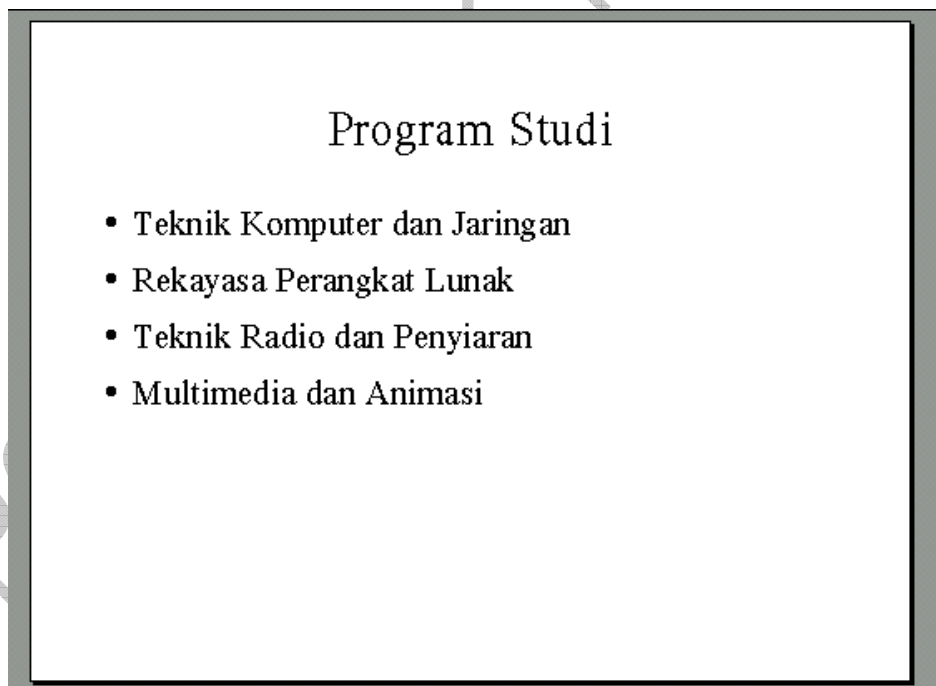
Gambar 2

4. Klik menu **Insert > Slide**.



Gambar 3

5. Ketik **Program Studi** pada kotak teks Name di kotak dialog Insert Slide. Pilih AutoLayout **Title, Text**. Klik **OK**.
6. Ketikkan pada kotak teks sehingga menjadi seperti berikut:



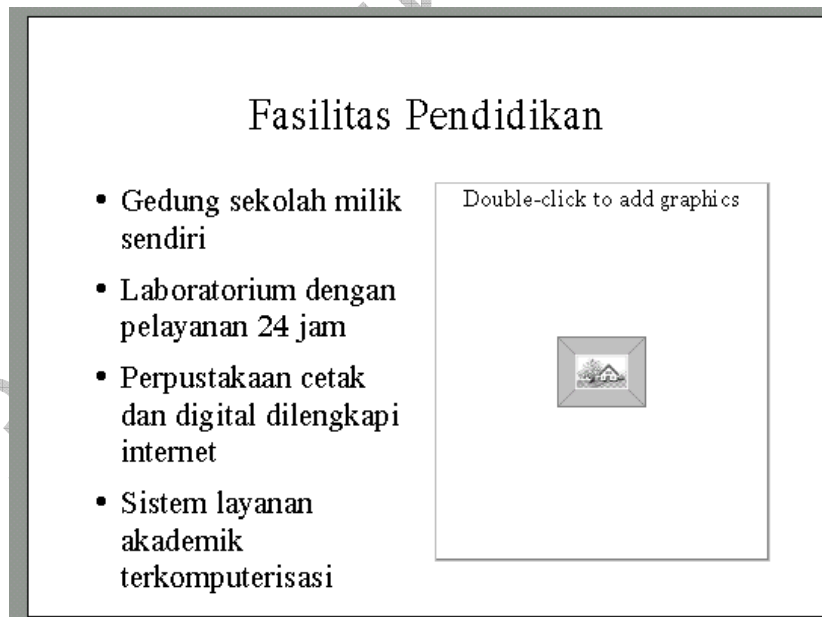
Gambar 4

7. Klik menu **Insert > Slide**. Beri nama slide menjadi **Kontak**. Klik **OK**. Ketikkan pada teks sehingga menjadi seperti pada gambar di halaman berikut ini.



Gambar 5

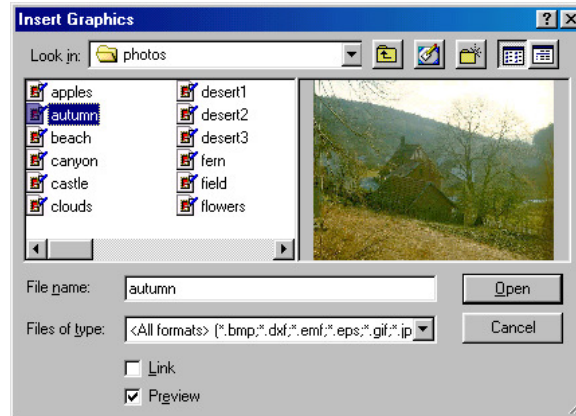
8. Klik slide ke-2 yaitu slide Program Studi, lalu klik menu **Insert > Slide**.
9. Pada kotak dialog Insert Slide ketik nama slide menjadi **Fasilitas**, dan pada daftar AutoLayout, pilih layout **Title, Text, ClipArt** lalu klik **OK**.
10. Ketik teks seperti pada gambar berikut:



Gambar 6

## B. Menyisipkan Objek Gambar dan Tabel

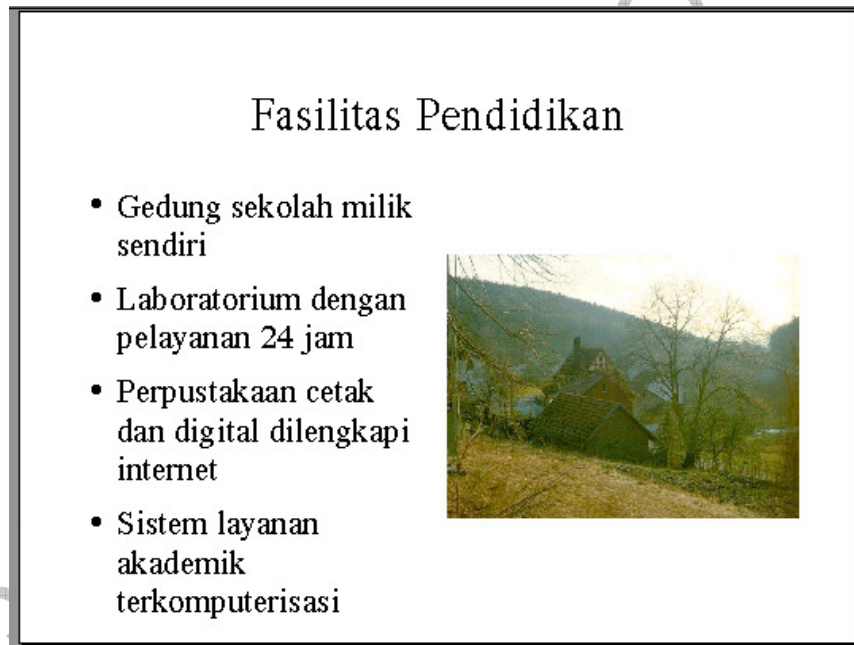
11. Klik dua kali placeholder **Double-click to add graphics**.
12. Pilih file gambar **autum** yang terdapat di folder photos (boleh memilih gambar lain apabila gambar ini tidak tersedia).



Gambar 7

13. Klik **Open** untuk menyisipkan gambar ke slide.

Hasilnya seperti pada gambar berikut:



Gambar 8

14. Klik menu **Insert > Slide**.

15. Pada kotak dialog Insert Slide ketik nama silde menjadi **Biaya**, dan pada daftar AutoLayout, pilih layout **Title, Spreadsheet**, lalu klik **OK**.

16. Ketik judul silde : **Biaya Pendidikan**.

17. Klik dua kali placeholder **Double click to add a spreadsheet**.

18. Ketik data ke dalam sheet seperti berikut ini. Ubah ukuran kolom dan baris jika perlu.

	A	B	C	D
1	No	Program Studi	SPP/Bulan	
2	1	Teknik Komputer dan Jaringan	Rp 300.000,00	
3	2	Rekayasa Perangkat Lunak	Rp 300.000,00	
4	3	Teknik Radio dan Penyiaran	Rp 250.000,00	
5	4	Multimedia dan Animasi	Rp 200.000,00	
6				

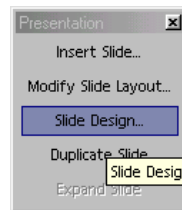
Gambar 9

19. Klik di luar area spreadsheet untuk melihat tampilan tabel di slide.

### C. Menggunakan Template Slide Design dan Skema Warna

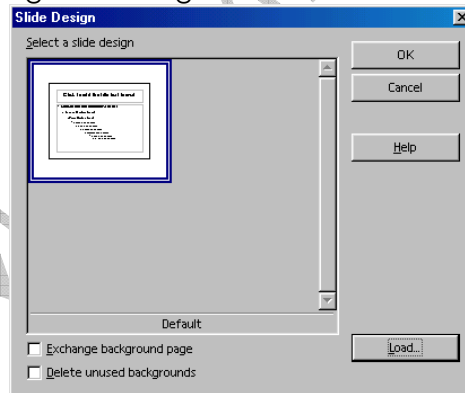
20. Pilih slide **Judul** dengan cara mengklik tab yang ada di bagian bawah window pengeditan slide.

21. Klik menu **Slide Design** yang ada di toolbar Presentation.



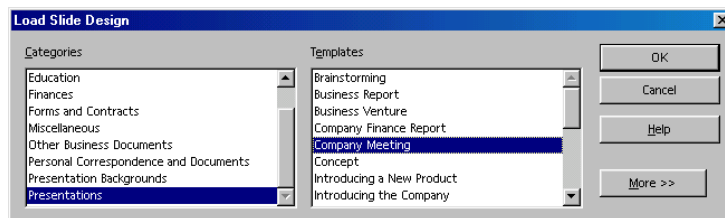
Gambar 10

Tampil kotak dialog Slide Design.



Gambar 11

22. Klik tombol **Load**.



Gambar 12

23. Pilih kategori **Presentations**, lalu pilih template **Company Meeting**, kemudian klik **OK**.

Hasilnya seperti berikut:



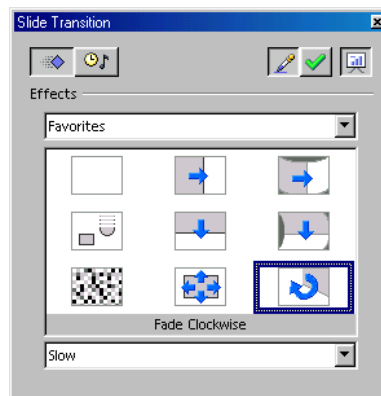
Gambar 13

24. Ulangi langkah 20-23 untuk mengubah template desain slide 2 hingga 5 menjadi seperti tabel berikut:




No. Slide	Category	Template
2	Presentations	New Employee
3	Presentation Backgrounds	Ambasador
4	Presentations	Brainstorming
5	Presentation Backgrounds	Blue Horizon

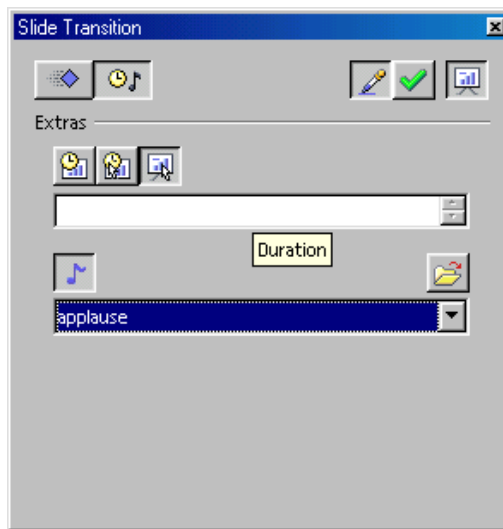
#### D. Mengatur Efek Transisi dan Animasi Objek

25. Pilih slide **Judul**. Kemudian klik menu **Slide Show > Slide Transition**.




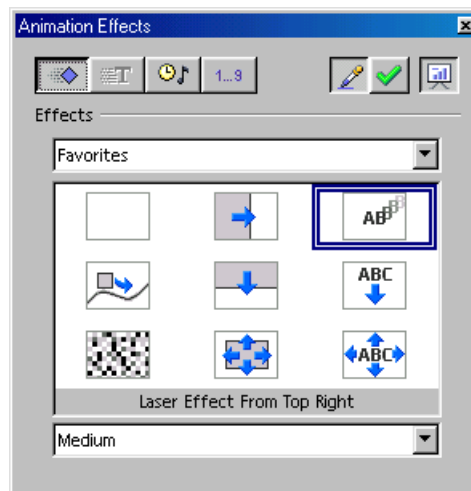
Gambar 14

26. Pada kotak dialog Slide Transition, pilih efek **Fade Clockwise**, dengan kecepatan **Slow**. Klik tombol **Assign** .
27. Pilih slide **Program Studi**. Pada kotak dialog Slide Transition, pilih efek **Roll From Left**, dengan kecepatan **Slow**. Klik tombol **Assign** .
28. Terapkan efek transisi yang sama dengan slide-2 untuk slide 3 dan 4.
29. Pilih slide ke-5. Pada kotak dialog Slide Transition, pilih efek **Build From Bottom**, dengan kecepatan **Slow**.
30. Klik tombol **Extras** , lalu pilih Sound **Applause**.






**Gambar 15**

31. Klik tombol **Assign** . Tutup Kotak dialog Slide Transition.
32. Pilih teks **SMK ProVisi Semarang** yang ada di slide Judul, lalu klik menu **Slide Show > Effects**.

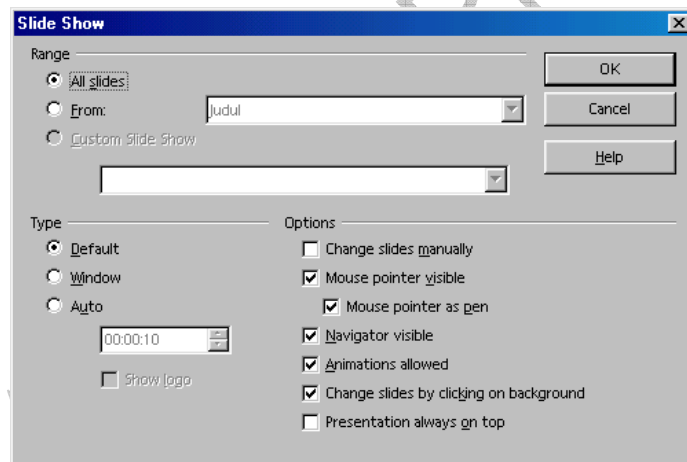


**Gambar 16**

33. Pada kotak dialog Animation Effects, pilih efek **Laser Effect From Top Right**. Klik tombol **Assign** .
34. Pilih teks moto (semboyan) yang terdapat di slide Judul.
35. Pada kotak dialog Animation Effects, pilih efek **Stretch From Lower Right**. Klik tombol **Assign** .
36. Pilih objek gambar yang terdapat di slide-3. Pada kotak dialog Animation Effects, pilih efek **Rotate Vertically**. Klik tombol **Assign** .
37. Berikan animasi pada objek lain sesuai keinginan Anda.
38. Tutup kotak dialog Animation Effects.

## E. Menampilkan dan Mencetak Slide

39. Klik menu **Slide Show > Slide Show Settings**.
40. Pada kotak dialog Slide Show, aktifkan pilihan **Mouse pointer as pen** dan **Navigator visible**.



Gambar 17

41. Klik **OK**.
42. Klik menu **Slide Show > Slide Show** atau tekan tombol keyboard **F9**.
43. Klik tombol mouse. Perhatikan tampilan yang muncul di layar monitor.
44. Klik tombol mouse lagi. Perhatikan tampilan yang muncul di layar monitor.
45. Klik sekali lagi untuk menampilkan slide-2.
46. Klik **Biaya Pendidikan** di Navigator. Goreskan pointer pena pada slide.

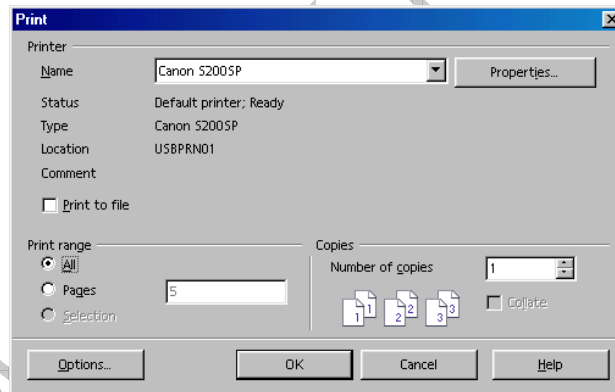


Program Studi	SPP/Bulan
1. Komputer dan Jaringan	Rp 300.000,00
2. Rekayasa Perangkat Lunak	Rp 300.000,00
3. Teknik Radio dan Penyiaran	Rp 250.000,00
4. Multimedia dan Animasi	Rp 200.000,00

Gambar 18

47. Tampilkan slide-slide selanjutnya dengan cara mengklik tombol mouse hingga seluruh slide ditampilkan dan kembali ke modus pengeditan slide.

48. Klik menu **File > Print**.

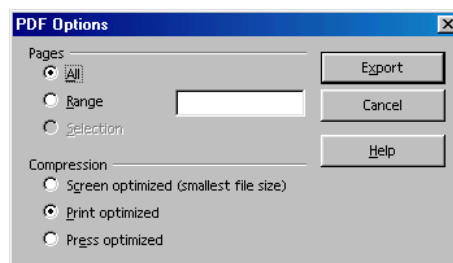


Gambar 19

49. Klik **OK**.

50. Klik menu **File > Save As PDF**.

51. Cari folder tempat menyimpan file. Pada kotak teks File name, ketik SMK Provisi. Klik **Save**.



Gambar 20

52. Klik **Export**.