


Mengoperasikan Piranti Lunak OpenOffice.org Calc

A. Mengatur Format Buku Kerja

1. Buka buku kerja baru dengan mengklik ikon **New**  pada Function Toolbar.
2. Ketik data seperti di bawah ini pada lembar pertama.

	A	B	C	D	E	F	G	H
1	DAFTAR NILAI DIKLAT KKPI							
2	Siswa SMK ProVisi Semarang							
3	Tahun Akademik 2005-2006							
4								
5			Bobot UTS	40%				
6			Bobot UAS	60%				
7								
8	No	NIS	Nama	Kelompok	UTS	UAS	Nilai Akhir	Predikat
9	1	PV02001	Bagus Waluyo	RPL-Pagi	75	80		
10	2	PV02002	Sinta Nugraheni	RPL-Pagi	80	75		
11	3	PV02003	Cici Cahyati	RPL-Pagi	85	90		
12	4	PV02004	Marsanda	RPL-Pagi	77	78		
13	5	PV02005	Tia Yunita	RPL-Pagi	56	60		
14	6	PV02006	Bambang P.	RPL-Sore	65	68		
15	7	PV02007	Bagas Kara	RPL-Sore	70	75		
16	8	PV02008	Surya Kencana	RPL-Sore	86	82		
17	9	PV02009	Susilowati	RPL-Sore	78	65		
18	10	PV02010	Eko Jatmiko	RPL-Sore	60	77		
19								
20								

Gambar 1

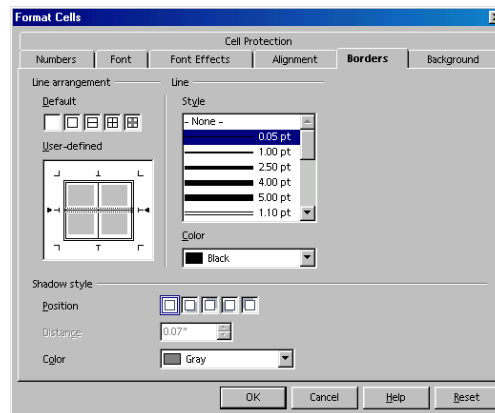
3. Lakukan pengaturan format sel sehingga menjadi seperti pada gambar di bawah ini.

	A	B	C	D	E	F	G	H
1	DAFTAR NILAI DIKLAT KKPI							
2	Siswa SMK ProVisi Semarang							
3	Tahun Akademik 2005-2006							
4								
5			Bobot UTS	40%				
6			Bobot UAS	60%				
7								
8	No	NIS	Nama	Kelompok	UTS	UAS	Nilai Akhir	Predikat
9	1	PV02001	Bagus Waluyo	RPL-Pagi	75	80		
10	2	PV02002	Sinta Nugraheni	RPL-Pagi	80	75		
11	3	PV02003	Cici Cahyati	RPL-Pagi	85	90		
12	4	PV02004	Marsanda	RPL-Pagi	77	78		
13	5	PV02005	Tia Yunita	RPL-Pagi	56	60		
14	6	PV02006	Bambang P.	RPL-Sore	65	68		
15	7	PV02007	Bagas Kara	RPL-Sore	70	75		
16	8	PV02008	Surya Kencana	RPL-Sore	86	82		
17	9	PV02009	Susilowati	RPL-Sore	78	65		
18	10	PV02010	Eko Jatmiko	RPL-Sore	60	77		
19								
20								

Gambar 2

Petunjuk:

- Untuk menggabungkan beberapa sel: pilih sel-sel yang akan digabung, lalu klik menu **Format > Merge Cells > Define**.
- Untuk memberi bingkai sel: pilih sel-sel yang akan diberi bingkai, lalu klik menu **Format > Cells**, kemudian klik tab **Borders**. Selanjutnya lakukan pemformatan bingkai menggunakan sarana yang tersedia. Klik **OK** untuk menerapkan.



Gambar 3

B. Menggunakan Formula dan Fungsi

4. Klik sel **G9**, lalu klik ketik **=D\$5*E9+D\$6*F9** pada kotak tek input line di Formula bar. Tekan Enter untuk memproses formula.



Gambar 4

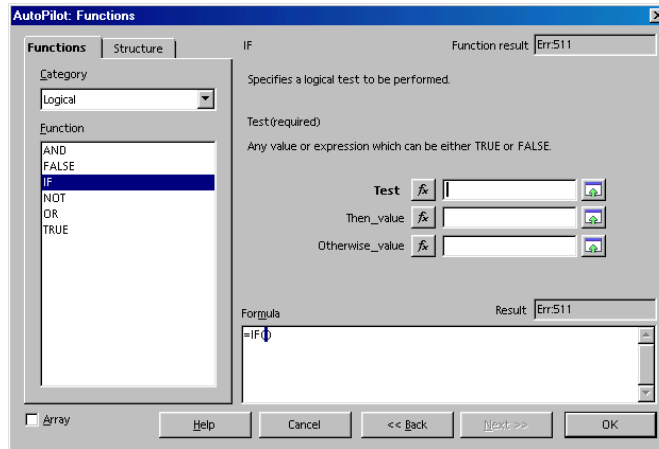
5. Salin isi sel **G9** ke sel dibawahnya bawah hingga ke sel **G18**.

	A	B	C	D	E	F	G	H
1	DAFTAR NILAI DIKLAT KKPI							
2	Siswa SMK ProVisi Semarang							
3	Tahun Akademik 2005-2006							
4								
5			Bobot UTS	40%				
6			Bobot UAS	60%				
7								
8	No	NIS	Nama	Kelompok	UTS	UAS	Nilai Akhir	Predikat
9	1	PV02001	Bagus Waluyo	RPL-Pagi	75	80	78	
10	2	PV02002	Sinta Nugraheni	RPL-Pagi	80	75	77	
11	3	PV02003	Cici Cahyati	RPL-Pagi	85	90	88	
12	4	PV02004	Marsanda	RPL-Pagi	77	78	77.6	
13	5	PV02005	Tia Yunita	RPL-Pagi	56	60	58.4	
14	6	PV02006	Bambang P.	RPL-Sore	65	68	66.8	
15	7	PV02007	Bagas Kara	RPL-Sore	70	75	73	
16	8	PV02008	Surya Kencana	RPL-Sore	86	82	83.6	
17	9	PV02009	Susilowati	RPL-Sore	78	65	70.2	
18	10	PV02010	Eko Jatmiko	RPL-Sore	60	77	70.2	
19								
20								

Gambar 5

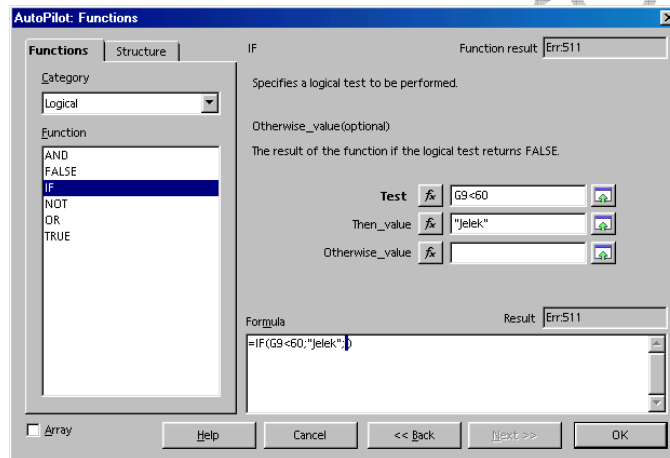
6. Klik sel **H9**, lalu klik ikon **Auto Pilot : Functions**  di Formula bar.

7. Pilih dan klik dua kali fungsi **IF**.



Gambar 6

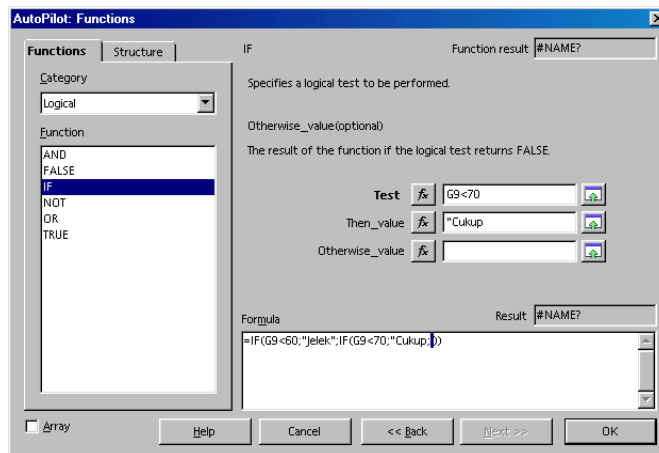
8. Pada kotak isian **Test**, **Then_value**, isikan seperti pada gambar berikut:



Gambar 7

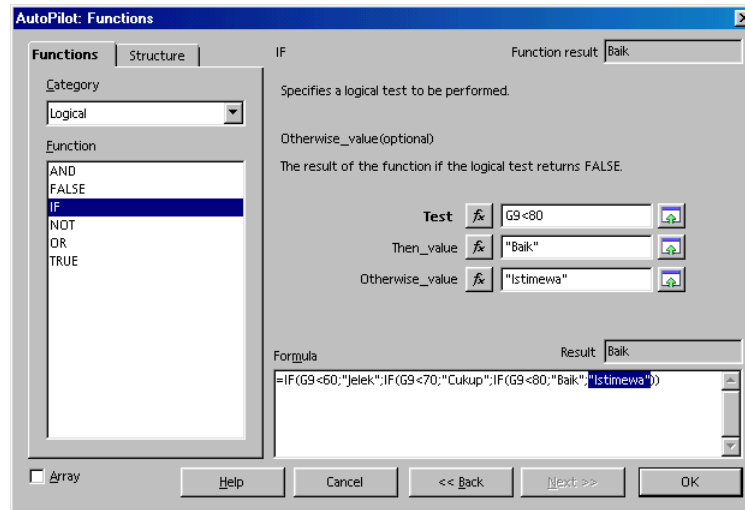
9. Klik pada kotak teks **Otherwise_value**, lalu klik dua kali fungsi **IF**.

10. Pada kotak isian **Test**, **Then_value**, isikan seperti pada gambar berikut:



Gambar 8

11. Klik pada kotak teks **Otherwise_value**, lalu klik dua kali fungsi **IF**.
12. Pada kotak isian **Test**, **Then_value**, dan **Otherwise_value** isikan seperti pada gambar berikut:



Gambar 9

13. Klik **OK** untuk memproses formula dan fungsi.



Gambar 10

14. Salin isi sel **H9** ke sel dibawahnya bawah hingga ke sel **H18**.

	A	B	C	D	E	F	G	H
1	DAFTAR NILAI DIKLAT KKPI							
2	Siswa SMK ProVisi Semarang							
3	Tahun Akademik 2005-2006							
4								
5			Bobot UTS	40%				
6			Bobot UAS	60%				
7								
8	No	NIS	Nama	Kelompok	UTS	UAS	Nilai Akhir	Predikat
9	1	PV02001	Bagus Waluyo	RPL-Pagi	75	80	78	Baik
10	2	PV02002	Sinta Nugraheni	RPL-Pagi	80	75	77	Baik
11	3	PV02003	Cici Cahyati	RPL-Pagi	85	90	88	Istimewa
12	4	PV02004	Marsanda	RPL-Pagi	77	78	77.6	Baik
13	5	PV02005	Tia Yunita	RPL-Pagi	56	60	58.4	Jelek
14	6	PV02006	Bambang P.	RPL-Sore	65	68	66.8	Cukup
15	7	PV02007	Bagas Kara	RPL-Sore	70	75	73	Baik
16	8	PV02008	Surya Kencana	RPL-Sore	86	82	83.6	Istimewa
17	9	PV02009	Susilowati	RPL-Sore	78	65	70.2	Baik
18	10	PV02010	Eko Jatmiko	RPL-Sore	60	77	70.2	Baik
19								

Gambar 11

15. Di bawah tabel data yang telah dibuat, tambahkan tabel rekapitulasi seperti pada halaman berikut ini.

Modul Pelatihan Implementasi OSS pada Pondok Pesantren Tahun 2008

	A	B	C	D	E	F	G	H
15	7	PV02007	Bagas Kara	RPL-Sore	70	75	73	Baik
16	8	PV02008	Surya Kencana	RPL-Sore	86	82	83.6	Istimewa
17	9	PV02009	Susilowati	RPL-Sore	78	65	70.2	Baik
18	10	PV02010	Eko Jatmiko	RPL-Sore	60	77	70.2	Baik
19								
20								
21			REKAPITULASI:					
22			Nilai Rata-Rata					
23			Jumlah Peserta					
24			Istimewa					
25			Baik					
26			Cukup					
27			Jelek					
28								
29								
30								

Gambar 12

16. Klik sel **D22**, lalu klik tanda = di Formula bar, kemudian pilih fungsi **AVERAGE** di daftar pilih Sheet Area.

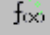


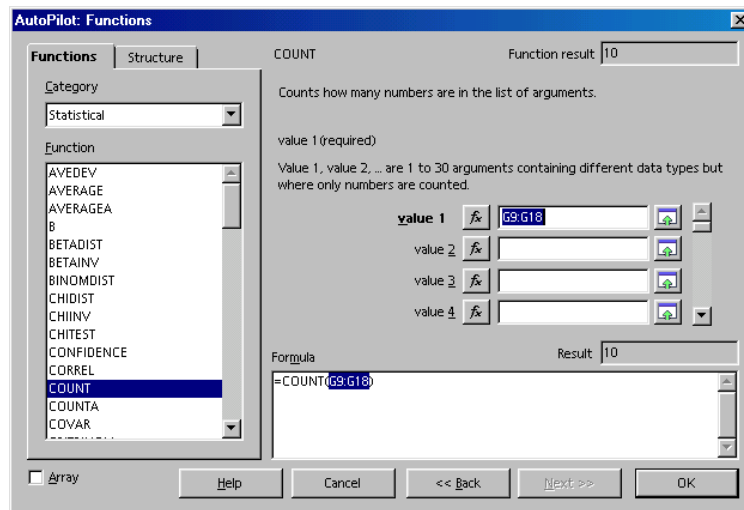
Gambar 13

17. Blok sel **G9** hingga sel **G18**, lalu tekan **Enter**.

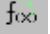
	A	B	C	D	E	F	G	H
7								
8	No	NIS	Nama	Kelompok	UTS	UAS	Nilai Akhir	Predikat
9	1	PV02001	Bagus Waluyo	RPL-Pagi	75	80	78	Baik
10	2	PV02002	Sinta Nugraheni	RPL-Pagi	80	75	77	Baik
11	3	PV02003	Cici Cahyati	RPL-Pagi	85	90	88	Istimewa
12	4	PV02004	Marsanda	RPL-Pagi	77	78	77.6	Baik
13	5	PV02005	Tia Yunita	RPL-Pagi	56	60	58.4	Jelek
14	6	PV02006	Bambang P.	RPL-Sore	65	68	66.8	Cukup
15	7	PV02007	Bagas Kara	RPL-Sore	70	75	73	Baik
16	8	PV02008	Surya Kencana	RPL-Sore	86	82	83.6	Istimewa
17	9	PV02009	Susilowati	RPL-Sore	78	65	70.2	Baik
18	10	PV02010	Eko Jatmiko	RPL-Sore	60	77	70.2	Baik
19								
20								
21			REKAPITULASI:					
22			Nilai Rata-Rata	=AVERAGE(G9:G18)				
23			Jumlah Peserta					
24			Istimewa					
25			Baik					

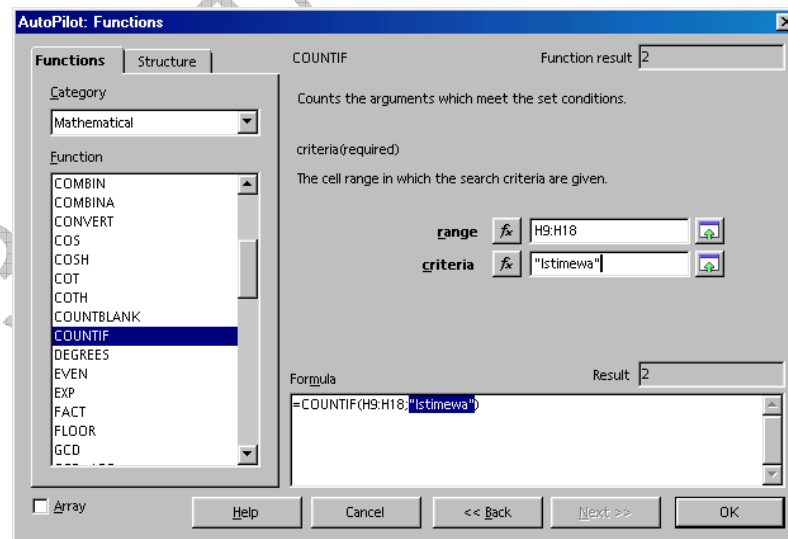
Gambar 14

18. Klik **D23**, kemudian lalu klik ikon **Auto Pilot : Functions**  di Formula bar.
19. Klik dua kali fungsi **COUNT**, lalu blok sel **G9** hingga **G18**. Klik **OK**.



Gambar 15

20. Klik **D24**, kemudian lalu klik ikon **Auto Pilot : Functions**  di Formula bar.
21. Klik dua kali fungsi **COUNTIF**.
22. Pastikan titik sisip berada di kotak teks **range**, lalu blok sel **H9** hingga sel **H18**.
23. Pada kotak teks **criteria**, ketik "Istimewa", sehingga kotak dialog menjadi seperti pada gambar di bawah ini.



Gambar 16

24. Klik **OK** untuk memproses formula.
25. Ulangi langkah 20 hingga langkah 24 untuk menulis formula perhitungan jumlah siswa yang mendapat predikat **Baik**, **Cukup**, dan **Jelek**.
Hasil akhirnya seperti pada tampilan di halaman berikut ini.

	B	C	D	E	F
20					
21		REKAPITULASI:			
22		Nilai Rata-Rata	74,28		
23		Jumlah Peserta	10		
24		Istimewa	2		
25		Baik	6		
26		Cukup	1		
27		Jelek	1		
28					
29					
30					

Gambar 17

C. Mengerjakan dengan Filter

26. Blok sel **A8** sampai dengan **H18**.
27. Klik menu **Data > Filter > AutoFilter**.

7									
8	N	NIS	Nama	Kelompok	UT	UA	Nilai Akhir	Predikat	
9	1	PV02001	Bagus Waluyo	- all -	75	80	78	Baik	
10	2	PV02002	Sinta Nugraheni	- Standard -	80	75	77	Baik	
11	3	PV02003	Cici Cahyati	- Top 10 -	85	90	88	Istimewa	
12	4	PV02004	Marsanda	RPL-Pagi	77	78	77.6	Baik	
13	5	PV02005	Tia Yunita	RPL-Sore	56	60	58.4	Jelek	
14	6	PV02006	Bambang P.		65	68	66.8	Cukup	
15	7	PV02007	Bagas Kara		70	75	73	Baik	
16	8	PV02008	Surya Kencana		86	82	83.6	Istimewa	
17	9	PV02009	Susilowati		78	65	70.2	Baik	
18	10	PV02010	Eko Jatmiko		60	77	70.2	Baik	
19									

Gambar 18

28. Klik daftar pilih di kolom **Kelompok**, lalu klik **RPL-Sore**.
29. Klik daftar pilih di kolom **Kelompok**, lalu klik **-all-**.
30. Klik menu **Data > Filter > Standard Filter**.
31. Lakukan pengaturan seperti berikut:

Gambar 19

32. Klik **OK**.

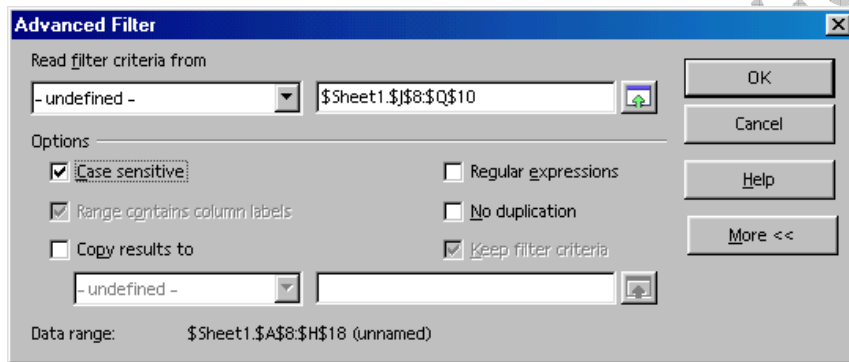
33. Buat tabel seperti berikut (kolom tabel dapat dibuat dengan cara menyalin tabel sebelumnya):

	I	J	K	L	M	N	O	P	Q
6									
7									
8		No	NIS	Nama	Kelompok	UTS	UAS	Nilai Akhir	Predikat
9				RPL-Sore					
10						<75			
11									
12									

Gambar 20

34. Klik pada tabel daftar nilai, lalu klik menu **Data > Filter > Advanced Filter**.

35. Pada kotak teks **Read filter criteria from**, blok sel **J8** sampai **Q10**.



Gambar 21

36. Klik **OK** untuk menerapkan penyaringan data.

Hasilnya seperti pada gambar berikut:

	A	B	C	D	E	F	G	H
7								
8	No	NIS	Nama	Kelompok	UTS	UAS	Nilai Akhir	Predikat
13	5	PV02005	Tia Yunita	RPL-Pagi	56	60	58.4	Jelek
14	6	PV02006	Bambang P.	RPL-Sore	65	68	66.8	Cukup
17	9	PV02009	Susilowati	RPL-Sore	78	65	70.2	Baik
19								

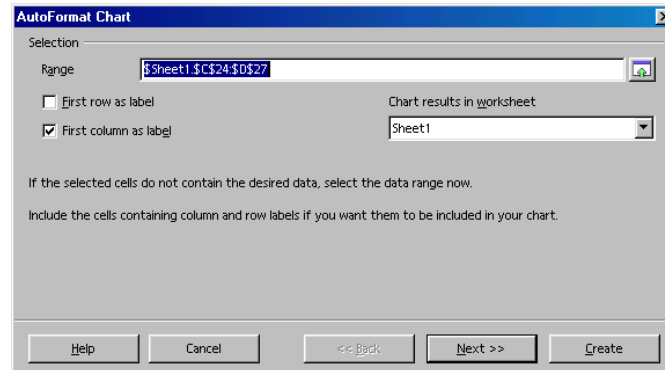
Gambar 22

37. Klik menu **Data > Filter > Remove Filter**.

D. Menampilkan Grafik (Chart)

38. Blok sel **C24** sampai **D27**.

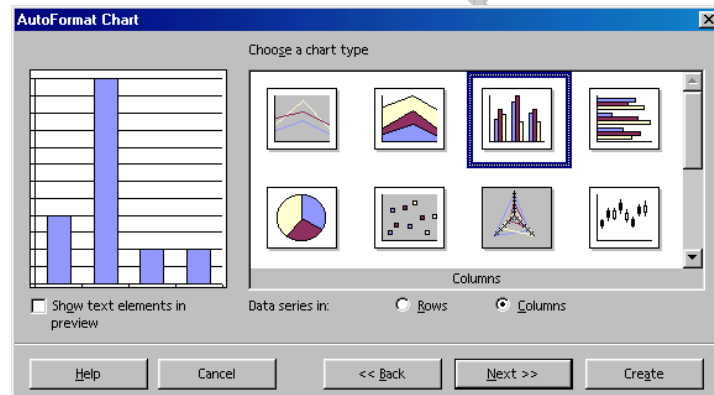
39. Klik menu **Insert > Chart**.



Gambar 23

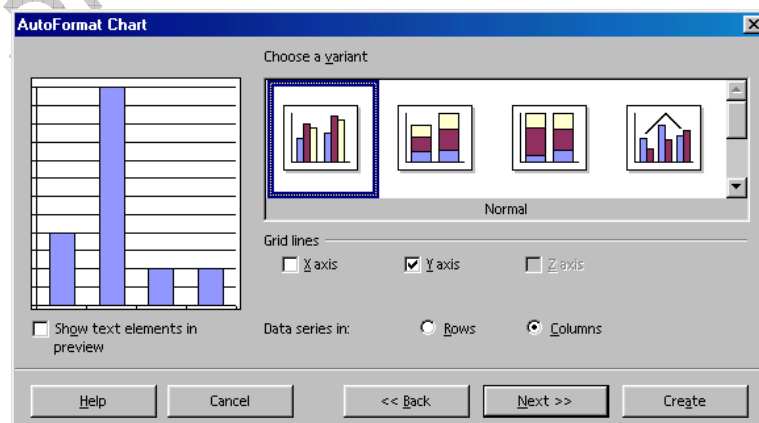
40. Pada pilihan **Chart results in worksheet**, pilih **Sheet2**, lalu klik **Next**.

41. Pilih tipe grafik **Columns**, urutan data menurut **Columns**, lalu klik **Next**.



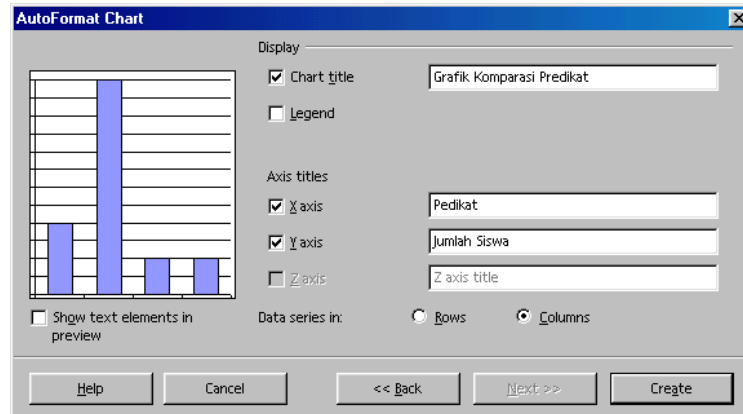
Gambar 24

42. Pilih variant grafik **Normal**, lalu klik **Next**.



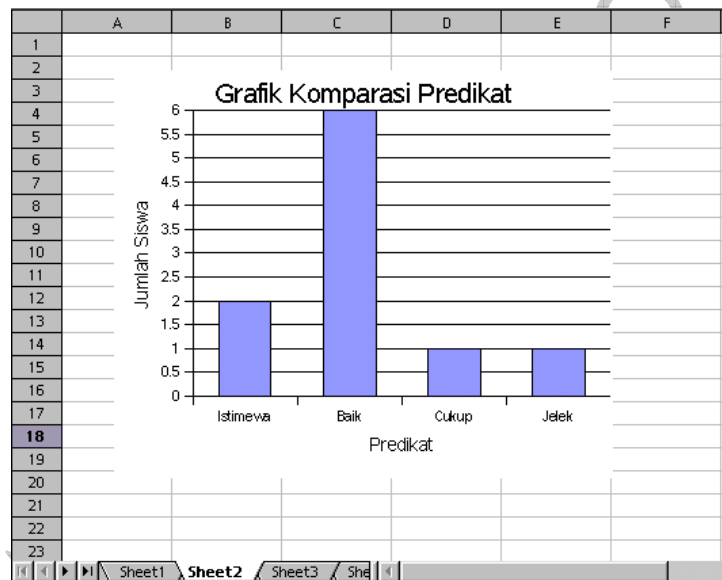
Gambar 25

43. Lakukan pengaturan sehingga menjadi seperti pada gambar berikut.



Gambar 26

44. Klik **Create**.



Gambar 27

45. Klik kanan pada objek grafik, lalu pilih menu **Edit**. Lakukan perubahan pada bagian grafik yang dikehendaki.

E. Mencetak Lembar Kerja

46. Blok sel **A1** hingga **H18** yang ada di Sheet1.

	A	B	C	D	E	F	G	H
1	DAFTAR NILAI DIKLAT KKPI							
2	Siswa SMK ProVisi Semarang							
3	Tahun Akademik 2005-2006							
4								
5			Bobot UTS	40%				
6			Bobot UAS	60%				
7								
8	No	NIS	Nama	Kelompok	UTS	UAS	Nilai Akhir	Predikat
9	1	PV02001	Bagus Waluyo	RPL-Pagi	75	80	78	Baik
10	2	PV02002	Sinta Nugraheni	RPL-Pagi	80	75	77	Baik
11	3	PV02003	Cici Cahyati	RPL-Pagi	85	90	88	Istimewa
12	4	PV02004	Marsanda	RPL-Pagi	77	78	77.6	Baik
13	5	PV02005	Tia Yunita	RPL-Pagi	56	60	58.4	Jelek
14	6	PV02006	Bambang P.	RPL-Sore	65	68	66.8	Cukup
15	7	PV02007	Bagas Kara	RPL-Sore	70	75	73	Baik
16	8	PV02008	Surya Kencana	RPL-Sore	86	82	83.6	Istimewa
17	9	PV02009	Susilowati	RPL-Sore	78	65	70.2	Baik
18	10	PV02010	Eko Jatmiko	RPL-Sore	60	77	70.2	Baik
19								

Gambar 28

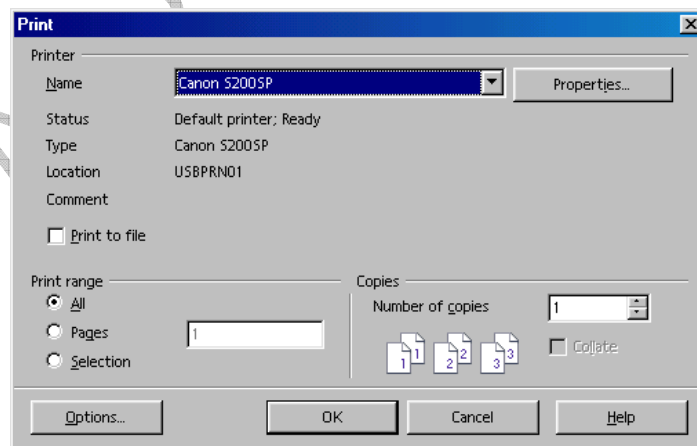
47. Klik menu **Format > Print Ranges > Define**.

48. Klik menu **File > Page Preview** untuk melihat tampilan pracetak.

49. Klik tombol **Close Preview** untuk menutup tampilan pracetak.

50. Klik menu **File > Print**.

51. Tentukan jenis printer dan pengaturan printer yang akan digunakan.



Gambar 29

52. Klik **OK**.